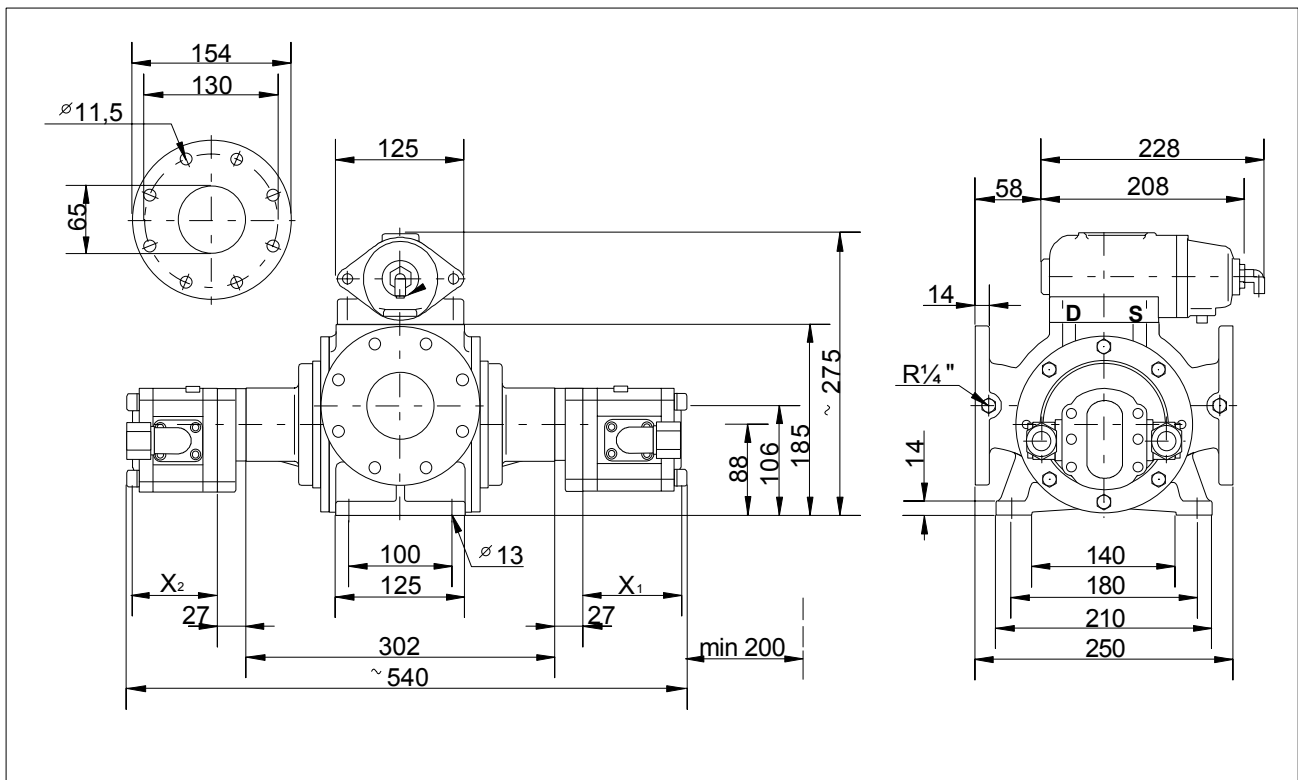
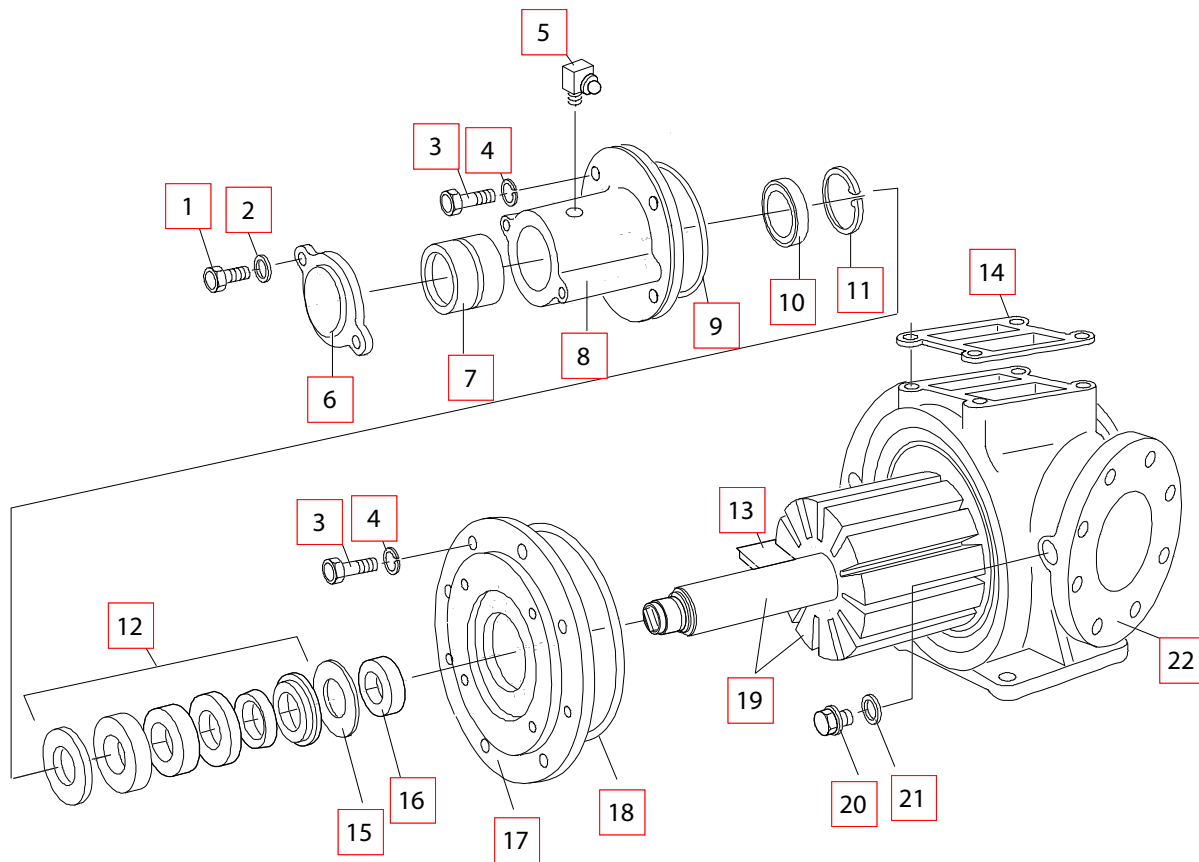


**Selbstansaugende Hochdruckflügelzellenpumpe für dünn- und zähflüssige Mineralölprodukte und andere nicht korrosive und / oder feststofffreie Medien.
Geignet für Einbau in Zone 1.**

TW1-Flansch, rechtsdrehend, Gehäuse: PN 10
n_{min} = 100 U/min
n_{max} = 1000 U/min (abhängig von der Viskosität)
delta p_{max} = 10 bar
Gewicht = 35 kg
max. Viskosität = 50.000 cSt.
Theoretisches Fördervolumen: 289 cm³/U
Temperaturbereich: -25°C bis +70°C
Anschlüsse für Hydraulikmotoren MZFS 0/..R und MZFS0/..L





Pos.	ET	#	Anr.	Type
01		4	1022080	SKTSHR M 8X 20-8.8 DIN 933 .
02		4	1023930	SCHEIBE 8,4-ST DIN 125 *
03		20	1022110	SKTSHR M 8X 25-8.8-A2E DIN 933 .
04		20	1024058	FEDERRING A 8-A2E DIN 128 .
05		2	1025127	SCHMIERNIPPEL AM 6 DIN 71412
06		2	1032883	DECKEL FP 80/2 KAPPENFORM WELLENABSCHLUß
07		2	1025496	NADELLAGER RNA 69/32
08		2	1181242	LAGERGEHÄUSE HFP 65 AH 2766
09	B1,2	2	1020613	O-RING 65 X 3 NBR
10		2	1024759	WDR A 40X 52X 7-NB DIN 3760 .
11		2	1026328	SICHRING 52X2 DIN 472 .
12	B1	2	1035440	GLRD 40 HAAR/FAP-D
13	B2	12	1073849	FLÜGEL FP 65 TEFZEL 130X26,5X 7,8
14		1	1029793	DICHTUNG FÜR ÜV 65
15		2	1103365	FEDERSCHEIBE
16		2	1181269	RING
17		2	1181277	SCHEIBE HFP 65
18	B1,2	2	1020907	O-RING 132 X 3 NBR
19		1	1181854	LÄUFER HFPN 65- 289 Z
20		2	1023566	VLSHR R 1/4-5.8-A2E DIN 910 .
21		2	1089818	DICHTR. A 14 X 18 -AL DIN 7603 .
22		1	1043800	GEHÄUSE M.F FP 65- 289 M.KURVE

A-> Verschleißteil, B-> Ersatzteil, C-> Reparatursatz, S-> Sonderzubehör

Distributed by: