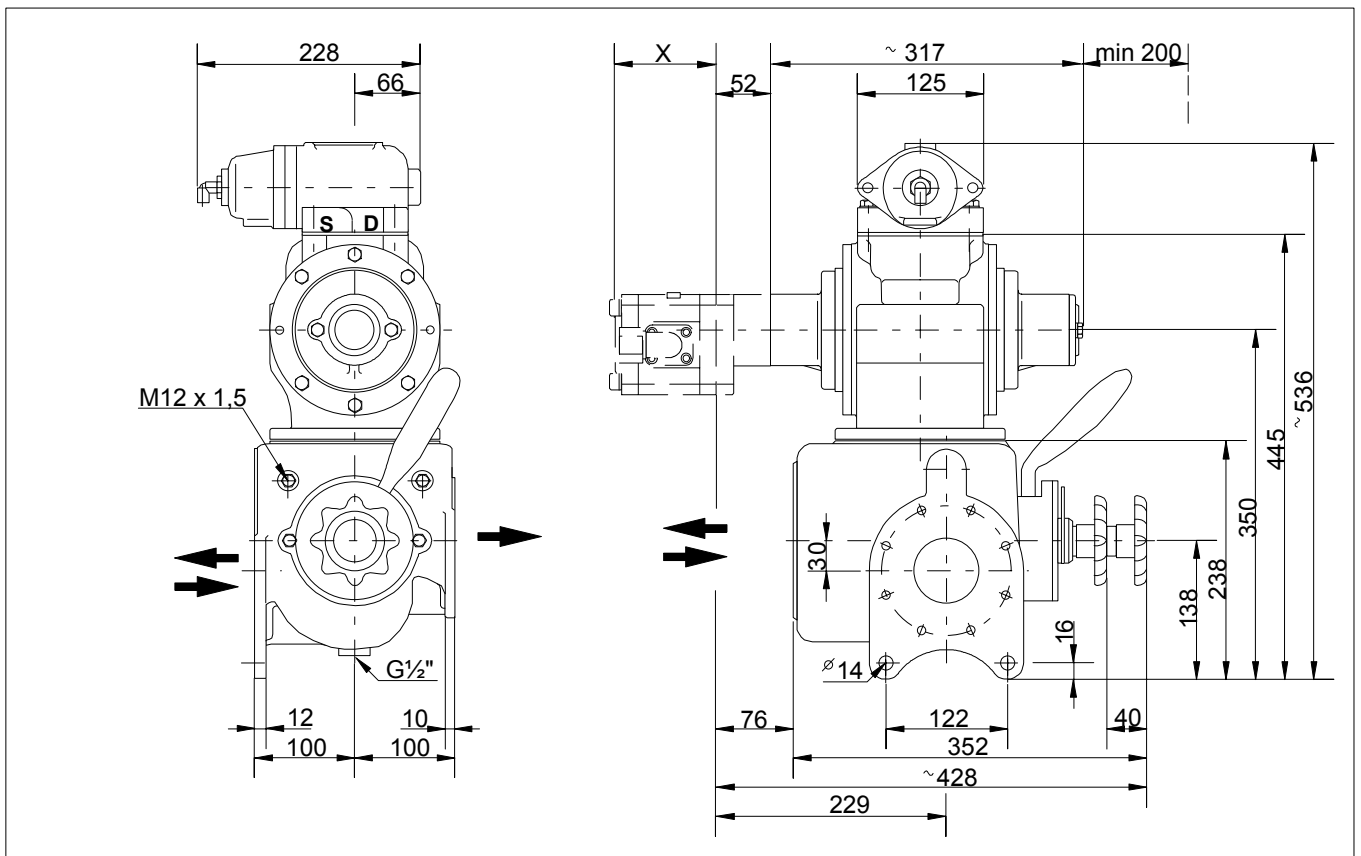
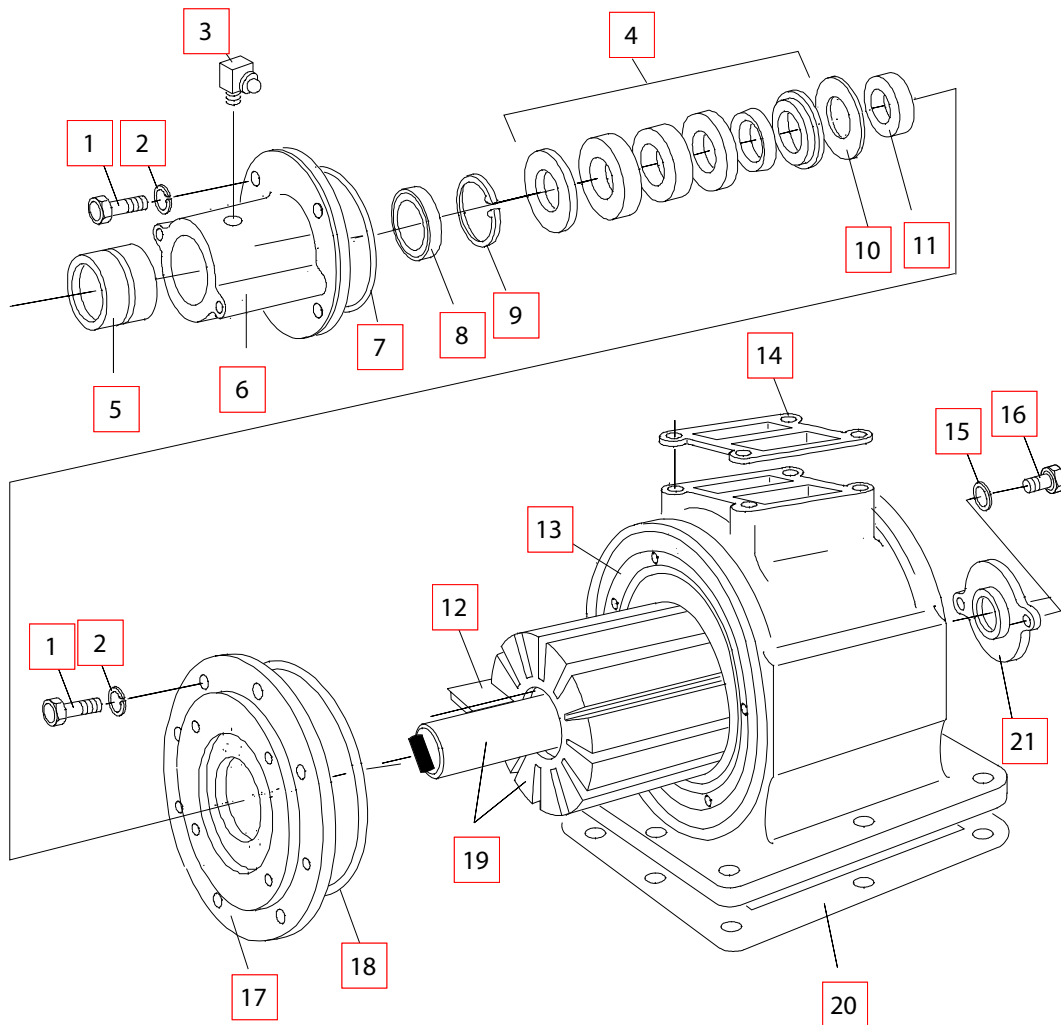


**Selbstansaugende Hochdruckflügelzellenpumpe, für dünnflüssige Mineralölprodukte und andere nicht korrosive und / oder feststofffreie Medien.
 Geeignet für Einbau in Zone 1.**

Anschlußflansch für 5-Wegeschieber
 und für Überströmventil, siehe Zubehör
 Rechtsdrehend, Gehäuse: PN 10
 $n_{min} = 600 \text{ U/min}$ $n_{max} = 1500 \text{ U/min}$
 $\Delta p_{max} = 10 \text{ bar}$
 Gewicht = 31 kg
 max. Viskosität = 76 cSt.
 Theoretisches Fördervolumen: $343 \text{ cm}^3/\text{U}$
 Temperaturbereich: -25°C bis $+70^\circ\text{C}$
 Anschluß für Hydraulikmotor MZFS 0/..L





Pos.	ET	#	Anr.	Type
01		20	1022110	SKTSHR M 8X 25-8.8-A2E DIN 933 .
02		20	1024058	FEDERRING A 8-A2E DIN 128 .
03		2	1025127	SCHMIERNIPPEL AM 6 DIN 71412
04	B1	2	1035440	GLRD 40 HAAR/FAP-D
05		2	1025496	NADELLAGER RNA 69/32
06		2	1181242	LAGERGEHÄUSE HFP 65 AH 2766
07	B1,2	2	1020613	O-RING 65 X 3 NBR
08		2	1024759	WDR A 40X 52X 7-NB DIN 3760 .
09		2	1026328	SICHRING 52X2 DIN 472 .
10		2	1103365	FEDERSCHEIBE
11		2	1181269	RING
12	B2	12	1073849	FLÜGEL FP 65 TEFZEL 130X26,5X 7,8
13		1	1043915	GEHÄUSE FPE 65- 343 M.KURVE
14		1	1029793	DICHTUNG FÜR ÜV 65
15		2	1023930	SCHEIBE 8,4 -ST DIN 125 *
16		2	1022080	SKTSHR M 8X 20-8.8 DIN 933 .
17		2	1181277	SCHEIBE HFP 65
18	B1,2	2	1020907	O-RING 132 X 3 NBR
19		1	1181862	LÄUFER HFP 65 J
20		1	1045926	DICHTUNG FÜR 5WS65
21		1	1032867	DECKEL FP 80/2 GESCHLOSSEN WELLENABSCHLUß

A-> Verschleißteil, B-> Ersatzteil, C-> Reparatursatz, S-> Sonderzubehör

Distributed by: